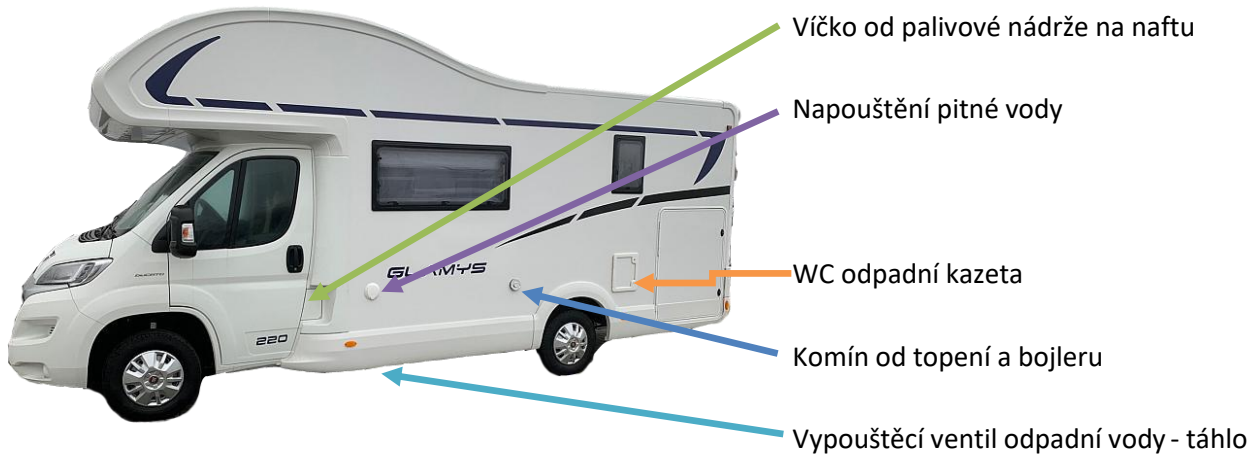


# MC Louis Glamys

## Návod k použití

Délka 6,99m, šířka 2,35 m, **výška 3,1m !**, hmotnost 2908 kg bez provozních náplní.



### Hlavní ovládací panel

- Čerpadlo pitné vody
- Stav pitné vody
- Venkovní osvětlení
- Stav baterie nadstavby
- Spínač světel
- Stav motorové baterie
- Vnitřní teploměr
- Signalizace přípojky 230v
- Vypnuto, zapnuto celého ovládače



### Plyn

Po otevření ventilu plynové bomby, je potřeba na 5 sekund stisknout tlačítko tlakové pojistky. Na některé hadici pojistka není. Pak stačí pouze otevřít ventil. Pozor na plynové bombě se vše utahuje zprava doleva a to vč. ventilu.



## Topení a boiler – ovládací panel CP Plus



Topení – krátce stiskněte otočný ovladač a otáčením označte tento symbol. Po krátkém stisknutí otočného ovladače nastavte požadovanou teplotu.  
Zapnutí boileru na teplou vodu. Otáčením označte tento symbol. Po stisknutí nastavte režim ohřevu vody. ECO – běžný provoz, HOT – sprchování. BOOST – rychlý ohřev.

Tlačítko zpět – návrat na základní obrazovku.



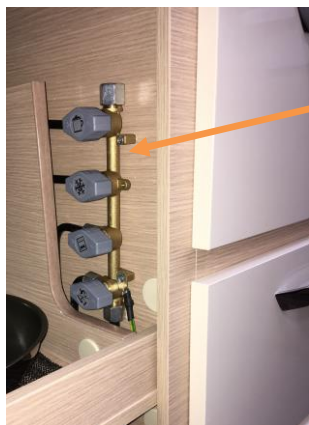
## Signalizace poruch 507/516/517 – přerušení dodávky plynu.

Obnovte přívod plynu.

Kód chyby potvrďte nebo smažte klepnutím na otočný ovladač/tlačítko. První stisknutí aktivuje pouze podsvícení.

Topení se spustí automaticky. Pokud jste se pokoušeli poruchu odstranit bez obnovení přívodu plynu 4x po sobě, topení se zamkne na 15 minut.

Pokud jste připojeni na 230 V hlavní jistič je ve velké skříni dole nalevo vedle vchodových dveří (pohled z vozu ke dveřím).



Vypínače plynu ve voze ve skřínce pod vaříčem.

## Toaleta

Před prvním použitím je nutné nalít do toalety rozkladovou chemii. Ta zajišťuje rozložení obsahu. Nalijte přibližně 1 dl nebo vložte 1 tabletu a spláchněte cca 2 lt. vody. Splachovadlo je zde. Pozor, musí být zapnuté čerpadlo. Na splachovadle je i signalizace naplnění kazety.



Před použitím toalety je nutné otevřít záklopku pákou pod mísou. **Pozor! Vždy zase zavírat.**

## WC kazeta

Před vyjmutím kazety musí být zavřená záklopka. Stlačte aretaci na kazetě dole a kazetu vyjměte. Odšroubujte uzávěr a vyprázdněte na vhodné místo. Při vyprázdňování použijte odvěšovací tlačítko vzadu na kazetě. Pozor, neotáčejte při vyprázdňování kazetu držákem dolů. Přes odvěšovací ventil pak protéká. Vždy **minimálně dvakrát** propláchněte vodou.

Odvěšovací tlačítko.



## Lednice

Lednici zapne podržením tlačítka 3 sec.



Dlouhým stiskem tohoto tlačítka a šipkami přepínáme napájecí režimy. A – automat. Lednička automaticky přepíná 230V, alternátor, plyn. Doporučujeme ponechat tento režim. Dalším stiskem měníme chladicí výkon ledničky. To je signalizováno zde.

Při prvním zapnutí nechte ledničku pár hodin

na plný výkon. Následně výkon snižte na 1 až 2 dílky. V případě, že lednička vyhlásí poruchy a začne blikat, vypněte ji (podržte 5 sec.). Odstraňte závadu a znovu ji zapněte. Nejčastější závadou je absence plynu. V létě nenechávejte stát auto tak, aby slunce pražilo přímo na venkovní mřížky od lednice. Může to snížit výkon natolik, že lednička prakticky přestane fungovat.

## Přestavění sedačky na dvojlůžko

Nejdříve odstraníme obě opěradla a sedáky. Stisknutím tlačítka zalomíme nohu stolu. Zvednutím stůl uvolníme z konzole a vložíme do prostoru mezi sedačky. Prostor stolu doplníme matrací a vrátíme zpět oba sedáky.



Toto je finále.



## Okna HEKI

Nejprve stlačte aretační tlačítko a následně posuňte hrazdu do jedné ze tří poloh. **Pozor!** Za jízdy okna vždy **zavírat!**



## Markýza

Na voze je namontovaná kvalitní markýza Thule. Je **nutné použít podpěry**, kdykoliv chcete markýzu vyrolovat o víc jak cca 1 m. Podpěry seřídte tak, aby mohla při dešti odtékat voda. **Při větru, markýzu vždy zatáhněte.** Mohlo by dojít k jejímu poškození.

**PUJCOVNA-OBYTNY-VUZ.CZ**